

# Tjuvsundsberget

Beställare: Gerle & Rodin  
Plats: Gravarne, Kungshamn  
2008-

20 Lägenheter

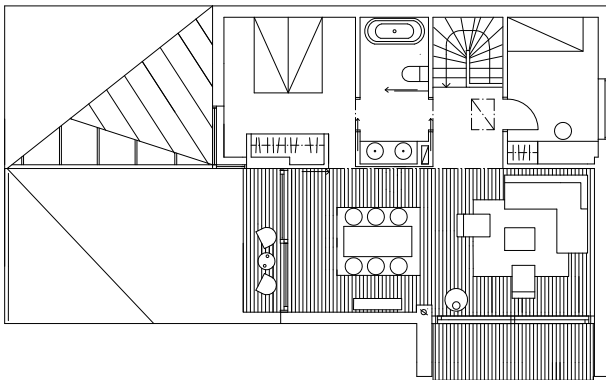
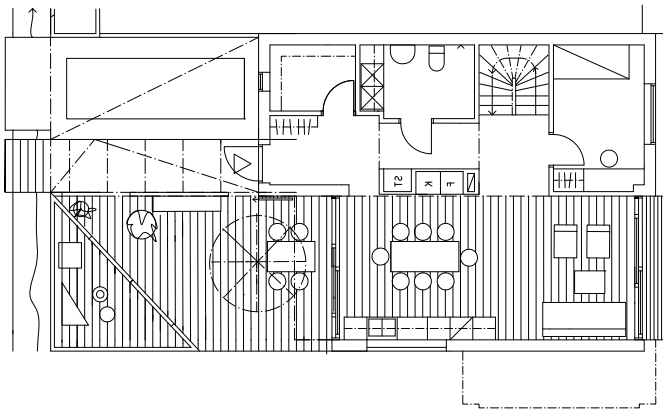
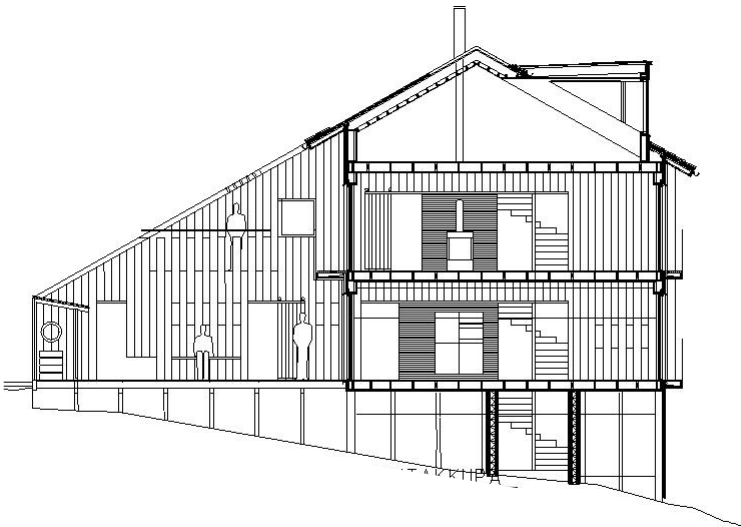
## Modern bohustlänsk filosofi

Ägarlägenheter vid Vattentornet i Kungshamn

Med vidsträckt utsikt över havet och Smögenbron byggs på västkustvis hus med långa underhållsintervall, gårdar med lä och uteplatser i flera väderstreck. De tre magasinlikt huskropparna är placerade så att klipporna lämnas orörda på utsidan men insidans utsprängda mellanrum stenläggs som en torgyta.

Planlösningen bygger på en tydlig uppdelning mellan det privata bakom en träfasad och det mer offentliga köket och vardagsrummet.

Lägenheterna har mycket god kontakt mellan ute och inne, vissa material går rätt igenom. Carportar är konstruerade som båthus med köryta i bryggtrå på stålpelare direkt mot berget.



Meter Arkitektur AB  
Kolonigatan 4, 413 21 Göteborg  
031-20 43 30  
www.meterarkitektur.se

Meter Arkitektur



Meter Arkitektur AB  
Kolonigatan 4, 413 21 Göteborg  
031-20 43 30  
www.meterarkitektur.se

Meter Arkitektur